



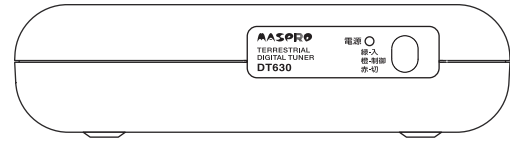
ご使用前に、この「取扱説明書」をよくお読みください。

地上デジタルチューナー

取扱説明書

TERRESTRIAL DIGITAL TUNER

DT630



- eco
- 低消費電力 3.3W
 - 無鉛化の実現、RoHS 対応
 - アナログテレビの廃棄抑制

各部の名称と機能

前面

電源表示灯
電源表示灯は、本機の作動状態によって色が変わります。

表示灯	作動状態
点灯	緑色 電源を入れているとき。
	赤色 電源を切っているとき。
	橙色 番組表の情報を取得しているとき。
点滅	赤色 ソフトウェアをダウンロードしているとき。
	橙色 電源を入れたとき、または、切ったとき。

リモコン受信部
約30° 約7m
約30° 約20°

- リモコンを受信部に向けて操作してください。
- リモコン受信角度は左右約30°、上下約20°です。
- リモコンを使用できる距離は、本機正面で約7m以内です。

背面

地上デジタルアンテナ入力端子
地上デジタル放送受信用(UHF)アンテナからのケーブルを接続します。

ビデオ(映像)・音声出力端子
テレビの映像・音声入力端子と接続します。

AC入力端子
付属のACコードを接続します。

右側面

B-CASカード挿入口

付属品

- リモコン……………1個
- 単4形乾電池(お試し用)……2本
- 映像・音声コード(1.2m)……1本
- ACコード(1.8m)……………1本
- B-CASカード……………1枚

規格表 Specifications

項目 Items	規格
入力周波数 Input Frequency Range	地上デジタル：90～770MHz (CATVパススルー対応)
入力レベル Input Level	34～89dBμV
ビデオ・音声出力端子 Video / Audio Output Port	ピンジャック端子(1系統)
使用温度範囲 Temperature Range	0～+40℃
電源 Power Requirements	AC100V 50・60Hz
消費電力 Power Consumption	電源「入」, 「制御」: 3.3W 電源「切」: 0.2W以下
外観寸法 Dimensions	38(H)×141(W)×96(D)mm (突起部含まず)
質量(重量) Weight	約230g

リモコン

入力切換ボタン
テレビの外部入力を切換えます。

電源ボタン
本機の電源を「入」「切」します。

画面表示ボタン
ご覧になっているチャンネル番号や番組タイトルなどを表示します。

メニューボタン
設定画面を表示します。

▲▼▶◀ ボタン
設定画面や番組表の項目を選択します。

決定ボタン
選んだ項目を決定します。

戻るボタン
設定画面で一つ前の項目に戻ります。

チャンネルH/Vボタン
チャンネルを順に選びます。

ズームボタン
視聴画面サイズを拡大します。

字幕切換ボタン
字幕がある放送の場合、字幕を表示したり、消したりします。

音声切換ボタン
複数の音声がある場合、音声を切換えます。

番組表ボタン
番組表を表示します。

番組説明ボタン
番組の情報を表示します。

数字ボタン
割当てられたチャンネルを選局します。

音量+ボタン
テレビの音量を調整します。

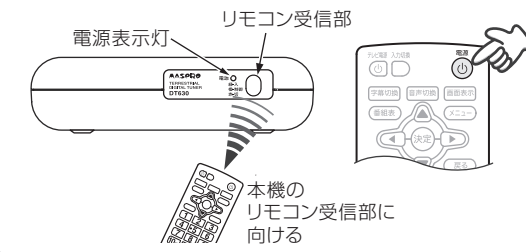
消音ボタン
テレビの音声を一時的に消します。

番組を楽しむための基本操作

番組を視聴する

① 電源を入れる

リモコンの電源ボタンを押して、本機の電源を入れます。



② 視聴したいチャンネルを選ぶ

(A) 直接選局

1～12 押す
(押した番号に割当ててあるチャンネルに切り替えます)

(B) 順次選局

チャンネル 押す
(押すたびにチャンネルを順に切換えます)



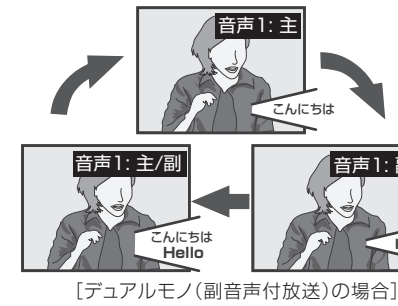
音声を切替える

音声切換 押す
(現在の音声が表示されます)

現在の音声が表示されている状態で

音声切換 押す
(音声が切り替わります)

- 押すたびに音声が切替わられます



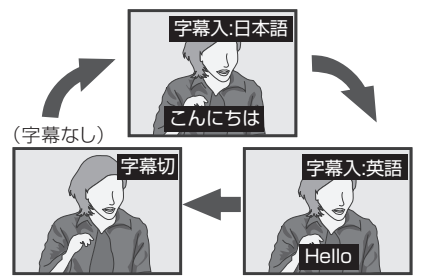
字幕を表示する

字幕切換 押す
(現在の字幕の表示方法が表示されます)

現在の字幕の表示方法が表示されている状態で

字幕切換 押す
(字幕の表示方法が切り替わります)

- 押すたびに、字幕の表示方法が切替わられます。
- 字幕がない放送の場合、字幕は表示されません。



画面を大きくする [ズーム(画面拡大)機能]

標準(4:3)のテレビで地上デジタル放送を見る場合、番組によっては、テレビ画面より小さな視聴画面(額縁画面)になることがあります。ズーム機能により、テレビ画面いっぱいに拡大して視聴できます。

ズーム(画面拡大)したいとき

ズーム 押す
(画面右上に「ズーム：切」と表示されます)

3秒以内に

ズーム 押す
(画面が拡大表示されます)

ご注意

ズーム(画面拡大)機能は、「接続テレビの設定」が「ノーマル」のときだけ使用することができます。

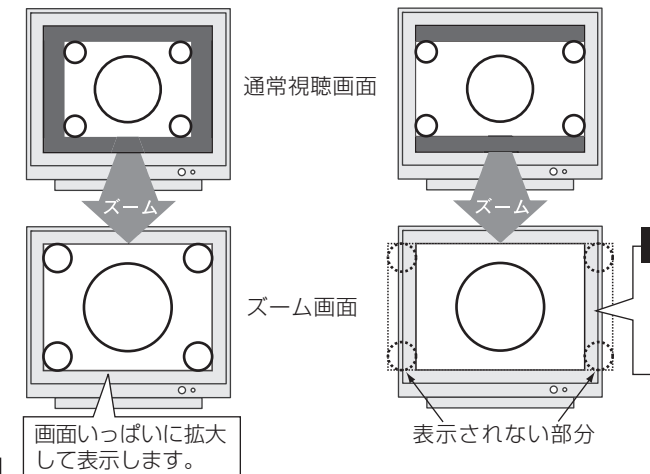
ズーム(画面拡大)を解除したいとき

ズーム 押す
(画面右上に「ズーム：入」と表示されます)

3秒以内に

ズーム 押す
(元に戻ります)

上下左右に黒帯のある映像 上下に黒帯のある映像



ご注意

拡大して表示しますが、左右部分が切れて一部表示されなくなります。

番組表を見る

- 番組表 押す
(ご覧になっているチャンネルの番組表を表示します)
- 選択している番組は青色で表示されます。
 - 視聴画面に戻すときは、もう一度(番組表)を押します。
 - 表示される番組表は24時間分です。

▲▼ で時間帯を移動します

◀▶ でチャンネルを変更します

リモコン番号 放送局名

チャンネル番号

放送日、開始・終了時刻

番組タイトル

番組表を表示中の操作

放送中の番組を選択した時は、その番組を表示します

▲▼ で現在放送中の番組を選び

決定 押す(番組が表示されます)

放送していない番組を選択したときは、番組説明を表示します

▲▼ で番組説明を見たい番組を選び

決定 押す(番組説明が表示されます)

番組視聴中に(番組説明)を押しても、番組説明が表示されます

