



ビル・マンション向け 地デジ デザインアンテナ

風に強く耐風速は **70m/s***

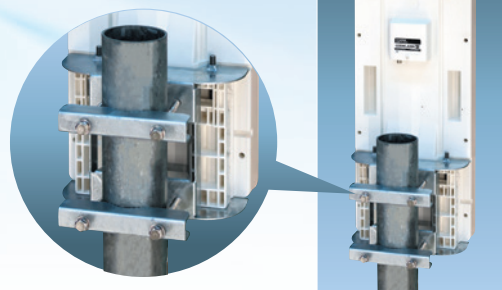
SKY WALLIE

スカイウォーリー

マンションにも
スカイウォーリー

共同受信UHFアンテナ(水平偏波用)
U2SWLA26K DH
ウォームホワイト
オープン価格
49 78877 480446

屋上の強風に耐える
マスト専用取付金具



規格表

項目	規格
受信チャンネル	ch.13~52
受信偏波	水平偏波
動作利得(感度)	8.4~10.2dB(実力値)
VSWR	2.5以下
前後比	12~25dB
半値角度	68~77°
使用温度範囲	⊖20~⊕40℃
適合マスト径	φ31.8~76.3mm(65A)
外観寸法※1	620※1(H) × 240(W) × 241(D)mm (φ76.3mmマスト取付時) [アンテナ部:620※1(H) × 240(W) × 58※2(D)mm]
受風面積	0.149m ²
耐風速※3	70m/s
質量(重量)	約3.5kg

※1 突起部を除きます。 ※2 金具固定部、F型端子部を除きます。 ※3 破壊風速です。

付属品

- 防水キャップ……………1個
- マスト固定金具……………2個
- マスト固定ボルト……………4本

高耐風速設計のマスト専用取付金具

新規に設計したマスト取付金具により、最大風速70m/s*に耐える構造ですから、高層マンション、ビルなどで使用できます。 ※破壊風速です。

高い利得性能

アンテナの性能を左右する放射器と反射器は、マスプロ独自の設計を採用しており、薄型形状ながら高い利得性能(動作利得8.4~10.2dB(実力値))を実現しています。

薄型形状

本体アンテナ部(金具固定部・F型端子部を除く)の厚さは58mmの薄型形状で、スッキリしたデザインになっています。そのため、冬季における降雪時でも積雪しにくく、着雪による性能劣化が少なくなっています。

DH DHマーク(デジタルハイビジョン受信マーク)は、一般社団法人 電子情報技術産業協会
で審査・登録された一定以上の性能を有するUHFアンテナ、UHF帯域(ch13~ch52)に対応したブースタに付与されるシンボルマークです。

製品向上のため 仕様・外観は変更することがあります。

お問い合わせは当店までお気軽にどうぞ

電波で未来を考える

＝マスプロ電工＝

本社 〒470-0194 愛知県日進市浅田町上納80
技術相談

0570-091119

ナビダイヤル。固定電話からは全国一律料金でご利用いただけます
IP電話などナビダイヤルが利用できない電話からは **052-805-3366**
受付時間 9~12時、13~17時(土・日・祝日、当社休業日を除く)

インターネット www.maspro.co.jp

このカタログは2024年4月現在の内容です。