

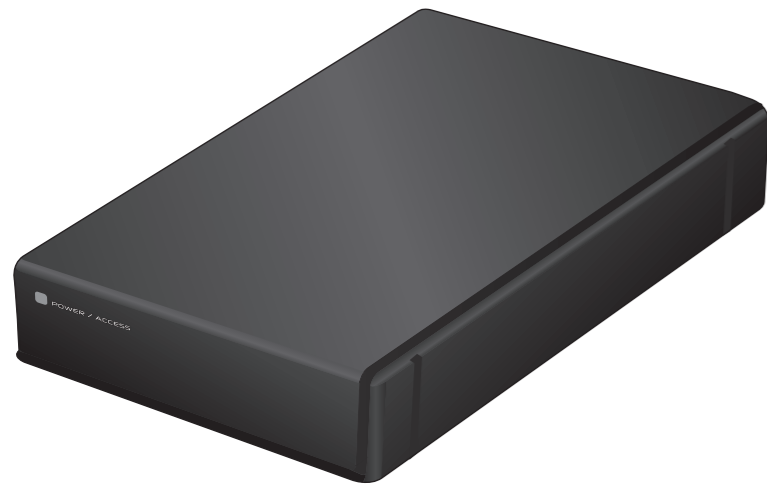
## モニター&ワイヤレスHDカメラセット用 外付けハードディスク

EXTERNAL HARD DISK

# WHC-HDD2TB

## 取扱説明書

保証書付

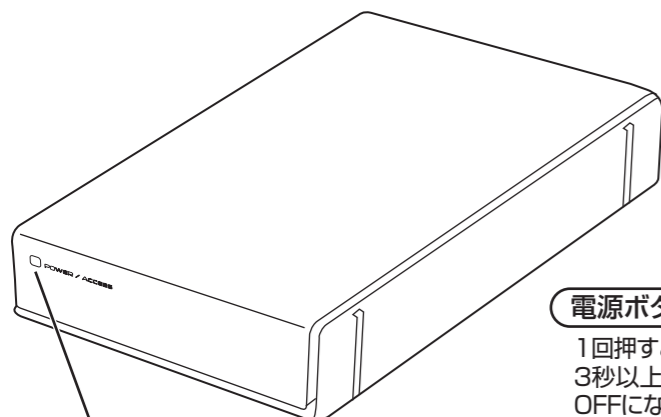


- 付属品**
- ACアダプター 1個
  - USBケーブル(USB3.0) 1本
  - 横置き用ゴム足 4個
- 横置きで使用する場合、底面の凹部(4か所)に取付けて使用してください。

- 正しく安全にお使いいただくために、ご使用前にこの「取扱説明書」をよくお読みください。
- この「取扱説明書」は、いつでも見ることができる場所に保管してください。

### 各部の名称と機能

本機は、モニター & ワイヤレスHDカメラセットWHC7M3、WHC10M3、WHC7M2、WHC10M2専用の録画保存USBハードディスクです。データ書き込み時のビデオフレーム消失を防ぐ、セキュリティーカメラ専用のハードディスクを搭載しています。



**作動表示灯**  
本機の作動状態がわかります。

表示灯	状態
緑色(点灯)	使用可能
緑色(点滅)	データアクセス中
赤色(点灯)	省電力・待機状態
	●アクセスすると、緑色に変わります。

**電源ボタン**  
1回押すと電源がONになります。3秒以上長押しすると、電源がOFFになります。

**セキュリティーロック**  
盗難防止用ロックを装着するためのスロットです。市販のケンジントロック仕様の盗難防止用ロックを装着できます。

**ご注意** 本機は、USBバスパワーには対応していません。必ず、ACアダプター接続端子に、付属のACアダプターを接続して電源を供給してください。

**ACアダプター接続端子**  
付属のACアダプターの電源プラグを接続します。

**シリアルナンバーシール**  
製品のシリアルナンバー(製造番号)が記載されています。

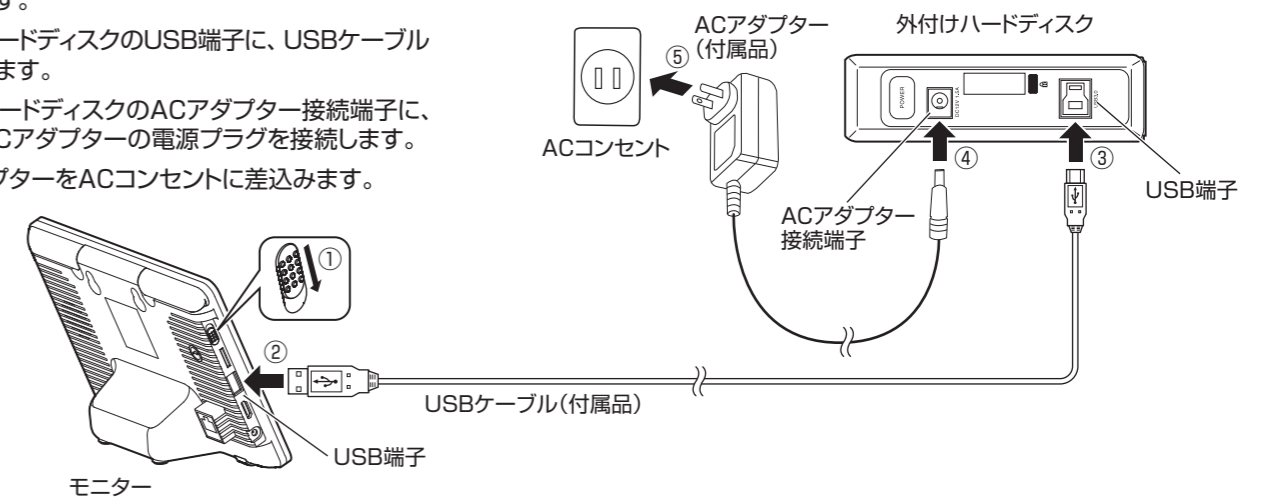
背面

**USB端子**  
付属のUSBケーブルを使用して、別売のモニター&ワイヤレスHDカメラセットのモニター、またはパソコンを接続します。

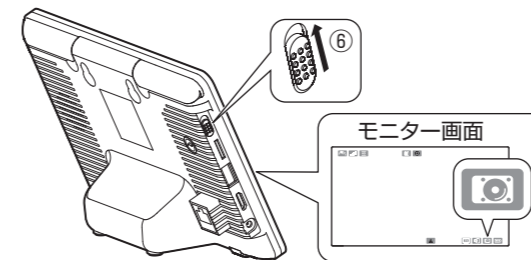
### 接続方法 [モニター & ワイヤレスHDカメラセット(別売品)と接続する場合]

- ① モニターの電源をOFFにします。
- ② モニターのUSB端子に、付属のUSBケーブルを接続します。
- ③ 外付けハードディスクのUSB端子に、USBケーブルを接続します。
- ④ 外付けハードディスクのACアダプター接続端子に、付属のACアダプターの電源プラグを接続します。
- ⑤ ACアダプターをACコンセントに差込みます。

**ご注意** 本機は、屋内の振動がない場所に水平に設置してください。



- ⑥ モニターの電源をONにします。  
●モニター画面に [カメラ] アイコンが出ていることを確認します。



**ご注意**

- 本機を取外すときは、録画を停止し、モニターの電源をOFFにしてから行ってください。
- 本機をパソコンに接続して録画データを確認する場合、フォーマット(初期化)しないようにしてください。録画データが消失して確認できなくなります。
- モニターにmicroSDカードと外付けハードディスクを同時に接続している場合、外付けハードディスクへの録画を優先して行います。

### 録画時間の目安 [モニター & ワイヤレスHDカメラセット(別売品)と接続した場合]

同時録画カメラ数	画質	録画時間
1台	HD	2000時間
	Full HD	1300時間
4台	HD	540時間
	Full HD	440時間

**ご注意** 録画時間は連続録画を想定したときの目安値です。動きの多い映像や色の種類が多い映像など、撮影環境によって録画時間が極端に短くなる場合があります。

### 規格表

項目	規格	
インターフェース	USB3.0/2.0	
最大データ転送速度(理論値)	5Gbps	
作動環境条件	温度	⊕5 ~ ⊕35℃
	相対湿度	20 ~ 80%(結露なきこと)
保管時環境条件	温度	⊖20 ~ ⊕50℃
	相対湿度	20 ~ 80%
入力電圧	AC100V、消費電力 TYP10W	
出荷時フォーマット形式	FAT32	
外観寸法	35(H)×120(W)×183(D)mm(突起物含まず)	
質量(重量)	約850g	

### 使用環境

モニター & ワイヤレスHDカメラセット(別売品)	WHC7M3 WHC10M3 WHC7M2 WHC10M2
---------------------------	--



## 安全上のご注意

- 付属のACアダプターは、WHC-HDD2TB用です。WHC-HDD2TB以外に使用しないでください。また、他の機器のACアダプターをWHC-HDD2TBに使用しないでください。
- 付属のACアダプターの使用方法は、この「取扱説明書」をご覧ください。

ご使用の前に、この「安全上のご注意」をよくお読みください。

### 絵表示について

この「取扱説明書」には、製品を安全に正しくご使用いただき、ご使用になる方や他の人への危害、財産への損害を未然に防止するために、いろいろな表示がしてあります。その表示と意味は次のとおりです。

 <b>警告</b>	この表示を無視して、誤った取扱いをすると、人が死亡または重傷を負う可能性が想定される内容を示しています。	 <b>注意</b>	この表示を無視して、誤った取扱いをすると、人が傷害を負う可能性が想定される内容、および、物的損害のみの発生が想定される内容を示しています。
---	--	---	---

### 絵表示の例

	記号は、禁止の行為を示しています。		記号は、行為を強制したり、指示したりする内容を示しています。
---	-------------------	---	--------------------------------

### 警告

- 本機や付属品などを包装しているポリ袋は、お子様の手の届く場所に放置しないでください。飲込むと窒息し、死亡の原因となります。
- ACアダプターは、コンセントや配線器具の定格を超える使い方やAC100V以外の電源電圧で使用しないでください。火災・感電の原因となります。
- ACアダプターのコードを傷つけたり、加工したり、無理に曲げたり、ねじったり、引っ張ったり、加熱したりしないでください。また、重いものを載せたり、物や扉などで挟んだり、熱器具に近付けないでください。コードが破損して、火災・感電の原因となります。コードが傷んだ場合(芯線の露出や断線など)、販売店にご連絡ください。そのまま使用すると、火災・感電の原因となります。
- ACアダプターの内部に、金属類や燃えやすいものなど、異物を入れないでください。火災・感電の原因となります。
- ACアダプターは、風通しの悪い場所で使用しないでください。風通しを悪くすると内部に熱がこもり、火災の原因となります。次のような使い方はしないでください。
  - ・押し入れ・本箱・天井裏など、風通しの悪い狭い所に押し込む。
  - ・テーブルクロスを掛けたり、じゅうたんや布団の上に置いたりする。
  - ・布や布団でおおったり、包んだりする。
- 本機やACアダプターを分解したり、改造したりしないでください。また、内部には触れないでください。火災・感電の原因となります。内部の点検・調整・修理は販売店にご連絡ください。
- ACアダプターに水をかけたり、ぬらしたりしないでください。ACアダプターの上に水や薬品の入った容器を置かないでください。水や薬品が中に入った場合、火災・感電の原因となります。また、ペットなどの動物が、ACアダプターの上に乗らないようご注意ください。尿などが中に入った場合、火災・感電の原因となります。
- 本機やACアダプターを風呂場、シャワー室などで使用しないでください。火災・感電の原因となります。
- 本機やACアダプターの近くで、マニキュア・除光液などの揮発性液体を使用しないでください。本機やACアダプターの内部に入って引火すると火災の原因となります。
- ぬれた手で、ACアダプターを抜き差ししないでください。感電の原因となります。
- 雷が鳴出したら、ACアダプターには触れないでください。感電の原因となります。

### 警告

- 万一、ACアダプターの内部に、異物や水が入った場合、ACアダプターをACコンセントから抜いて販売店にご連絡ください。そのまま使用すると、火災・感電の原因となります。特にお子様のいるご家庭ではご注意ください。
- 万一、ACアダプターを落としたり、破損したりした場合、ACアダプターをACコンセントから抜いて販売店にご連絡ください。そのまま使用すると、火災・感電の原因となります。
- 万一、煙が出ている、変な臭いや音がするなどの異常状態のまま使用すると、火災・感電の原因となります。すぐにACアダプターをACコンセントから抜き、煙や臭いがなくなるのを確認して販売店にご連絡ください。お客様による修理は危険ですから、絶対におやめください。
- 本機はACコンセントの近くに置いて、ACアダプターが容易に取外しできるようにしてください。
- ACアダプターは、必ず本機にご使用ください。他の機器または他メーカーの製品と組合わせて使用しないでください。また、他の機器のACアダプターを本機に使用しないでください。火災の原因となります。
- ACアダプターは、ACコンセントに根元までしっかりと差込んでください。すき間があるとゴミがたまり、火災の原因となります。また、ACアダプターは定期的にACコンセントから抜いて掃除してください。

### 注意

- 本機やACアダプターは、湿気やほこりの多い場所、調理台や加湿器の近くなど、油煙や湯気などが当たるような場所で使用しないでください。火災・感電の原因となることがあります。
- 本機やACアダプターは、温室やサンルームなどの、高温で湿度の高い所で使用しないでください。火災・感電の原因となることがあります。
- ACアダプターをACコンセントから抜くときは、コードを引っ張らないでください。コードが傷つき、火災・感電の原因となることがあります。必ずACアダプター本体を持って抜いてください。
- 本機を移動させる場合、必ずACアダプターをACコンセントから抜いてください。コードが傷つくと、火災・感電の原因となることがあります。
- お手入れは、安全のため、必ずACアダプターをACコンセントから抜いて行ってください。感電の原因となることがあります。
- 長期間、使用しないときは、安全のため、必ずACアダプターをACコンセントから抜いてください。そのままにしておくと、火災の原因となることがあります。
- 雷の発生が予想される場合は、前もって、ACアダプターをACコンセントから抜いてください。落雷によって、火災の原因となることがあります。

## 使用上のご注意

- 本機を使用できるのは、日本国内のみです。海外では使用できません。
- 本機は、人命にかかわる設備や機器、および高い信頼性や安全性を必要とする設備や機器(医療関係、航空宇宙関係、輸送関係、原子力関係)への組み込みなどは考慮していません。これらの機器での使用により、人身事故や損害賠償が発生しても、当社ではいかなる責任も負いかねます。
- 本機を分解・改造しないでください。分解・改造した場合は、保証対象外となります。本機が故障した場合、販売店に修理を依頼してください。
- 停電などの外部要因により生じたデータの損失ならびに、その他直接、間接の損害につきましては、当社は責任を負いかねます。予めご了承ください。
- 本機の故障、誤作動、接続機器の不具合などの原因により、正常に録画できなかった場合の内容の補償、録画した内容の損失および直接・間接の損害に対して、当社は責任を負いかねます。予めご了承ください。
- 本機をモニター&ワイヤレスHDカメラセットWHC7M3、WHC10M3、WHC7M2、WHC10M2への録画用途以外で使用する場合、当社が想定している使用方法ではないため、動作検証やデータの損失に対する保証などは、いたしかねます。
- 本機は、屋外での使用を想定していません。屋外では使用しないでください。
- 高温・多湿の場所、長時間日光の当たる場所での使用・保管は避けてください。また、周辺の温度変化が激しいと内部結露によって誤作動することがあります。
- 本機は精密な電子機器のため、衝撃や振動の加わる場所、または振動の加わりやすい場所での使用・保管は避けてください。
- 本機の安定稼働のため、不安定な場所に設置しないでください。
- テレビやラジオなどの近くで使用すると、ノイズを与えることがあります。また、近くにモーターなどの強い磁界を発生する装置があると、ノイズが入り誤作動することがあります。必ず離してご使用ください。
- 本機の端子に手や金属で触れたり、針金などの異物を挿入したりしないでください。また、金属片のある場所に置かないでください。接触不良などにより故障の原因となります。
- ケーブルは足などをひっかけないように配線してください。足をひっかけると接続機器の故障の原因となります。また、大切なデータが失われるおそれがあります。
- ケーブルの上に重いものを載せないでください。また、熱器具の近くに配線しないでください。ケーブルの被覆が破れ、接続機器などの故障の原因となります。
- 本機の稼働中にケーブルなどを抜かないでください。データの損失や機器の故障の原因になります。
- 電源が入っている状態で本機に衝撃を与えないでください。モニター&ワイヤレスHDカメラセットWHC7M3、WHC10M3、WHC7M2、WHC10M2のモニターやパソコンからアクセスを行っていない場合でも、ハードディスクドライブのヘッドはデータエリアにあります。また、モニターやパソコンから取外し、電源がOFFの状態になっても完全にハードディスクドライブが停止するまで、約30秒かかります。本機を移動する場合は、30秒以上経過してからにください。衝撃によりデータが破損するおそれがあります。
- 本機へ録画されたデータを再生するときは、モニター&ワイヤレスHDカメラセットWHC7M3、WHC10M3、WHC7M2、WHC10M2へ接続した状態でモニターから再生してください。

## 商標について

記載されている会社名および商品名は、各社の商標または登録商標です。

## 修理について

- 修理依頼品については、お求めいただいた販売店にご相談ください。
- 保証期間後の修理につきましては、有料となります。ただし、製品終息後の経過期間によっては、部品などの問題から修理できないことがあります。予めご了承ください。
- 故障や修理などにより、ハードディスク自体の修理・交換が必要になった場合、保存データは物理的に破棄されます。予めご了承ください。

<h3>モニター&amp;ワイヤレスHDカメラセット用外付けハードディスク 保証書</h3>		MODEL	WHC-HDD2TB
<p>お客様ご住所</p> <p>TEL: - -</p>		<p>無料修理規定</p> <p>○取扱説明書などの注意にしたがった正常な使用状態で、保証期間中に故障した場合、お買上げの販売店に本製品と本書をご持参、ご提示のうえ、修理をご依頼ください。無料修理させていただきます。</p> <p>○次のような場合、保証期間中でも有料修理になりますから、ご注意ください。</p> <ul style="list-style-type: none"> <li>・本書のご提示がない場合。</li> <li>・不当な修理や改造による故障および損傷。</li> <li>・本書に、お客様お名前、お買上げ日、販売店名の記入がない場合、または、販売店の発行した、お買上げ日、販売店名を確認できる証明書(領収書など)のない場合。</li> <li>・他の機器などにより誘発する故障および損傷。</li> <li>・本書の字句を書換えられた場合。</li> <li>・一般家庭用以外(例えば業務用や車両・船舶への搭載など)に使用されたときの故障および損傷。</li> <li>・火災、地震、風水害、落雷、その他の天災地変、公害、塩害、ガス害、異常電圧などによる故障および損傷。</li> <li>・設置工事、施工の不備によって生じた故障および損傷。</li> <li>・ご使用上の誤りによる故障および損傷。</li> </ul> <p>○本書は日本国内に限り有効です。(This warranty is valid only in Japan.)</p> <p>本書は明示した期間および条件で、無料修理をお約束します。保証期間経過後の修理については、お買上げの販売店にお問合わせください。修理によって機能が維持できる場合は、お客様のご要望により、有料修理いたします。</p>	
<p>★お名前</p> <p>様</p>		<p>持込修理</p>	
<p>★保証期間(販売店記入欄)</p> <p>お買上げ日 年 月 日から1年間</p>		<p>＝マスプロ電気株式会社＝</p> <p>本社 〒470-0194 (本社専用番号) 愛知県日進市浅田町上納80 営業部 TEL名古屋 (052) 802-2244</p>	
<p>★販売店名・住所(販売店記入欄)</p> <p>TEL: - -</p>		<p>★印の欄にご記入のない場合、または、販売店の発行した、お買上げ日、販売店名を確認できる証明書(領収書など)のない場合、無効となります。</p> <p>本書は再発行いたしませんから、紛失しないよう大切に保管してください。</p>	

## ＝マスプロ電気＝

本社 〒470-0194 愛知県日進市浅田町上納80

技術相談  0570-091119

ナビダイヤル。固定電話からは全国一律料金でご利用いただけます。IP電話などナビダイヤルが利用できない電話からは 052-805-3366 受付時間 9～12時、13～17時(土・日・祝日、当社休業日を除く)

インターネット www.maspro.co.jp

- 製品向上のため 仕様・外観は変更することがあります。
- この製品を廃棄する場合、お住まいの地方自治体で定められた方法で廃棄してください。