

# KODAK PIXPRO

KODAK PIXPRO 4KVR360/SP360 4K/SP360  
360°アクションカメラ アクセサリーカタログ

DIGITAL CAMERA



**360° VR ACTION CAMERA** 4KVR360 / SP360 4K / SP360  
**ACCESSORIES CATALOG**

# 360°VR動画が撮れるアクションカメラ

PIXPRO アクションカメラ

## 4KVR360

4K画質の全天球撮影VRに対応した  
1台3役のカメラ

16:9、半球、  
全天球の映像を  
1台で撮りたい  
方にオススメ



**全天球撮影** 水平・垂直、360°逃がさず撮れます

**半球撮影** 撮影者を映さないVR映像も撮れます

**超広角撮影** セルフィーも背景まで広く映ります

**遠隔操作** スマホアプリやリモコンでも操作が可能です

多彩な撮影機能

カメラ内  
ステイッチ

リモコン  
付属 / 対応

マイク端子  
搭載

セルフ  
タイマー

ウェブ  
カメラ

HDMI  
出力

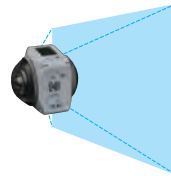
Wi-Fi  
接続

### Front側のレンズを使用

#### 1) 16:9の一般的な動画

カメラの設定・・・Frontモード  
カメラの向き・・・155°側レンズ正面(LCDモニターを上)

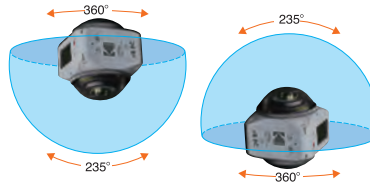
4KVR360は197°の超広角で撮影ができます。  
このモードで撮影したデータは、表示を変えることや、VR映像に変換することはできません。



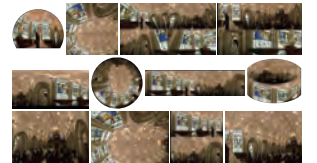
### Dome側のレンズを使用

#### 1) 12種類の表示モード

カメラの設定・・・Domeモード  
カメラの向き・・・レンズ上向き・下向き  
ソフトウェア・・・PIXPRO 360 VR SUITEで全12種の  
表示モードに編集します。  
書き出した動画は、そのままシェアしたり  
動画素材として使用できます。

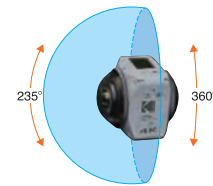


全12種類の表示モード



#### 2) 半球VR動画

カメラの設定・・・Domeモード  
カメラの向き・・・レンズ上向き・下向き/LCDモニター上向き・下向き  
ソフトウェア・・・PIXPRO 360 VR SUITEでVR映像に変換します。

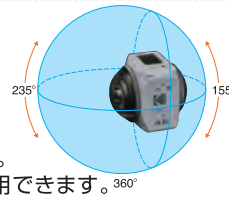


YouTubeでの  
360°動画  
再生画面

### 両方のレンズを使用

#### 1) 4種類の表示モード

カメラの設定・・・VRモード  
カメラの向き・・・レンズ上向き・下向き/LCDモニター上向き・下向き  
ロゴ上向き・下向き  
ソフトウェア・・・PIXPRO 360 VR SUITEで全4種類の表示モードに編集します。  
書き出した動画は、そのままシェアしたり動画素材として使用できます。

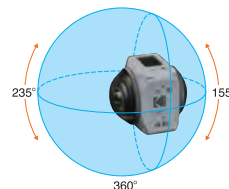


全4種類の表示モード



#### 2) 全天球VR動画

カメラの設定・・・VRモード  
カメラの向き・・・レンズ上向き・下向き/LCDモニター上向き・下向き  
ロゴ上向き・下向き  
ソフトウェア・・・PIXPRO 360 VR SUITEでVR映像に変換します。



YouTubeでの  
360°動画  
再生画面

PIXPRO アクションカメラ  
**SP360 4K**

4K画質の水平方向360°撮影  
VRに対応したハイスペックモデル



高画質で撮りたい方や  
2台使用で  
全天球の映像を撮り  
たい方にオススメ



多彩な撮影機能



PIXPRO アクションカメラ  
**SP360**

フルHD画質の水平方向360°撮影  
VRに対応したスタンダードモデル



VRカメラや  
アクションカメラの  
入門や、長時間撮りたい  
方にオススメ



多彩な撮影機能



Frontモードで撮影する

1) 16:9の一般的な動画

カメラの設定・・・Frontモード  
カメラの向き・・・レンズ正面(LCDモニターを上)



SP360 4Kは231°、SP360は198°の超広角で撮影ができます。  
このモードで撮影したデータは、表示を変えることや、VR映像に変換することはできません。

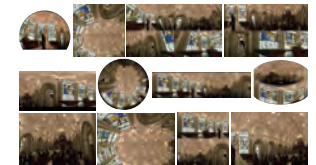
Globalモードで撮影する

1) 12種類の表示モード

カメラの設定・・・Globalモード  
カメラの向き・・・レンズ上向き、下向き  
ソフトウェア・・・PIXPRO 360 VR SUITEで全12種の  
表示モードに編集します。  
書き出した動画は、動画素材として使用できます。



全12種類の表示モード



2) 半天球VR動画 (SP360は360°×214°、SP360 4Kは360°×235°)

カメラの設定・・・Globalモード  
カメラの向き・・・レンズ上向き、下向き、LCDモニター上向き、下向き  
ソフトウェア・・・PIXPRO 360 VR SUITEで  
VR映像に変換します。



YouTubeでの  
360°動画  
再生画面

カメラ2台を使用する場合・・・全天球映像(360°×360°)

カメラの設定・・・Globalモード  
2台のカメラの画質設定を合わせます。  
(※SP360 4Kは手振れ補正(EIS)を  
オフにしてください)  
ソフトウェア・・・PIXPRO 360 VR SUITEで  
合成(スティッチ)します。



全天球360°撮影をLittle Planet表示した例

4KVR360/SP360 4K / SP360の比較

	4KVR360	SP360 4K	SP360
解像度(動画)	最大3840 × 1920 pixel (4K相当)	最大2880 × 2880 pixel (4K相当)	最大1440 × 1440 pixel (フルHD相当)
解像度(静止画)	最大7360 × 3680 pixel (4K相当)	最大2880 × 2880 pixel (4K相当)	最大3264 × 3264 pixel
録画時間(バッテリー持続時間)	約80分(4K相当) Wi-Fi オン	約60分(4K画質)	約160分(フルHD画質)
対応SDカード	microSDXCカード(256GB)	microSDHCカード(最大128GB)	microSDカード(最大32GB)
スマートフォン接続(操作・視聴)	対応(Wi-Fi接続)	対応(Wi-Fi接続)	対応(Wi-Fi接続)
付加機能	USBカメラ機能 HDMI映像出力機能 リモコン操作対応	USBカメラ機能 HDMI映像出力機能 リモコン操作対応	HDMI映像出力機能(再生)



4KVR360 専用



防水ケース  
WPH05

水中で使用するための防水ケースです。常温で水深30mまで対応します。

JAN : 4978877244628



標準ケース  
SDH04

各種アクセサリを使用して固定するためのフレームケースです。

JAN : 4978877243928

ミニリモコン  
RRBK04

電源、撮影の開始と終了の操作が可能です。4KVR360に付属しているものと同じです。

JAN : 4978877243942

ミニリモコンマウント  
MTRRBK02

ミニリモコン(RRBK04)を三脚(TRPBK05)に固定するためのマウントです。4KVR360に付属しているものと同じです。

JAN : 4978877243959

ミニリモコンマウント  
MTRRBK03

リモコン(RRBK04)をセルフスティック(MTSSBK02)に固定するためのマウントです。

JAN : 4978877256928

リモコン  
RRWH03

電源、撮影の開始と終了、撮影モード切替、静止画終了と動画切替の操作が可能です。防水対応です。手首に装着するバンドとレンチツールが付属します。(使用電池:CR2450)

JAN : 4978877243935

オーディオケーブル  
MPCBK01

外部音声変換ケーブルです。本体側端子(φ2.5mm)と市販マイクピン(φ3.5mm)を接続します。ステレオ録音対応です。

JAN : 4978877250575

SP360 4K 専用



防水ケース  
WPH02

水中で使用するための防水ケースです。常温で水深60mまで対応します。

JAN : 4978877209078



標準ケース  
SDH03

各種アクセサリを使用して固定するためのフレームケースです。

JAN : 4978877209061

リスト  
ハウジングマウント  
MTWH02

手首に装着して使用する防水ケースです。

JAN : 4978877216359

ダブル  
ベースマウント  
MTDBBK02

全天球撮影用にカメラ2台を同時装着するためのマウントです。カメラ1台でもフレームケースとして使用できます。

JAN : 4978877209047

ダブル  
防水ケース  
WPH03

全天球撮影用にカメラ2台を水中で使用するための防水ケースです。常温で水深60mまで対応します。

JAN : 4978877216366

リモコン  
RRBK01

電源、撮影の開始と終了、撮影モード切替、静止画動画切替の操作が可能です。防水対応です。手首に装着するバンドが付属します。(使用電池:CR2450)

JAN : 4978877209177

ドローンマウント  
MTDBBK01

3DR SOLOへ固定するためのアクセサリのセットです。特定販売店取り扱い品です。

JAN : 4978877233752

SP360 専用



防水ケース  
WPH01

水中で使用するための防水ケースです。常温で水深60mまで対応します。

JAN : 4978877191014



標準ケース  
SDH01

各種アクセサリを使用して固定するためのフレームケースです。

JAN : 4978877190932

標準ケース  
(三脚ネジタイプ)  
SDH02

各種アクセサリを使用して固定するためのフレームケースです。ケース底面に三脚ネジ穴を搭載しています。

JAN : 4978877211200

リスト  
ハウジングマウント  
MTWH01

手首に装着して使用する防水ケースです。

JAN : 4978877209191

ダブル  
ベースマウント  
MTDBBK01

全天球撮影用にカメラ2台を同時装着するためのマウントです。カメラ1台でもフレームケースとして使用できます。

JAN : 4978877209108

SP360フルアクセサリセット

各種アクセサリのセットです。

JAN : 4978877191540

〈内容物〉

SP360用標準ケースx1、SP360用防水ケースx1、ベースマウント(ボールジョイントタイプ)x1、平面接着マウント(ボールジョイントタイプ)x1、曲面接着マウント(ボールジョイントタイプ)x1、吸着マウント(ボールジョイントタイプ)x1、ヘルメットマウントA(前向き)x1、ヘルメットマウントB(上向き)x1、ヘッドマウントx1、サーフボード接着マウント(ボールジョイントタイプ)x1、フッククリップx1、総足アーム(ボールジョイントタイプ)x2、SP360用レンズ防護キャップx1、交換用接着テープ(四角・丸型・十字)x各1、くもり止めx1

平面接着 マウント

4KVR360 SP360 4K SP360

平面に固定するための接着マウントです。(2コ入り)



MTFABK01

● ボールジョイントタイプ

MTFABK02

▨ スライドジョイントタイプ

JAN: 4978877190888

JAN: 4978877209146

曲面接着 マウント

4KVR360 SP360 4K SP360

曲面に固定するための接着マウントです。(2コ入り)



MTCABK01

● ボールジョイントタイプ

MTCABK02

▨ スライドジョイントタイプ

JAN: 4978877190895

JAN: 4978877209139

サーフボードマウント

4KVR360 SP360 4K SP360

サーフボード/スノーボードに固定するための接着マウントです。



MTSABK01

● ボールジョイントタイプ

MTSABK02

▨ スライドジョイントタイプ

JAN: 4978877190871

JAN: 4978877209153

吸着 マウント

4KVR360 SP360 4K SP360

ガラス面に固定するための吸盤マウントです。



MTSCBK01

● ボールジョイントタイプ

MTSCBK02

● ボールジョイントタイプ

▨ スライドジョイントタイプ (接続アーム付)

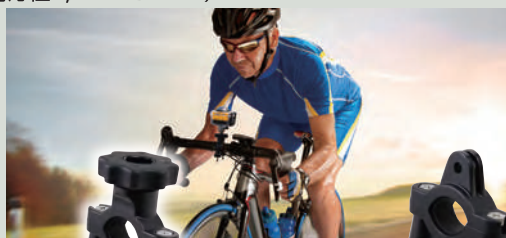
JAN: 4978877190857

JAN: 4978877211217

バーマウント

4KVR360 SP360 4K SP360

ハンドルなどの棒に固定するためのマウントです。  
(取付対応径: φ22~32mm)



MTHDBK01

● ボールジョイントタイプ

MTHDBK02

▨ スライドジョイントタイプ

JAN: 4978877190987

JAN: 4978877209115

セルフィー スティック

4KVR360 SP360 4K SP360

手にもって撮影するための伸縮できる自撮棒です。  
(21cm~59.5cm)



MTSSBK01

▨ スライドジョイントタイプ

▨ 三脚ネジ(スクリュー変換マウント付)

JAN: 4978877209207

MTSSBK02

▨ スライドジョイントタイプ

JAN: 4978877209214

アクセサリ接合部の型式



三脚ネジ

カメラ側面に三脚ネジ穴を搭載していますので、市販のカメラアクセサリを使用できます。



スライドジョイント

板状の接続部でネジを使用して強く固定することができます。前後方向のみ調整できます。



ボールジョイント

ボール状の接続部で全方向に調整できます。CNA01を使用することでスライドジョイントから変換できます。



ヘルメットマウント

4KVR360 SP360 4K SP360

ヘルメットにカメラのLCDモニターを上向きに、固定するためのバンドマウントです。



MTVHSBK01

三脚ネジタイプ

JAN: 4978877190949

ヘルメットマウント

SP360 4K SP360

ヘルメットにカメラのレンズを上向きに固定するためのバンドマウントです。



MTVHSBK02

三脚ネジタイプ

JAN: 4978877190956

ヘルメットマウント

4KVR360 SP360 4K SP360

ヘルメットに固定するためのバンドマウントです。



MTVHSBK03

ボールジョイントタイプ

JAN: 4978877190963

ヘルメットマウント

4KVR360 SP360 4K SP360

ヘルメット正面に固定するためのバンドマウントです。



MTVHSBK05

スライドジョイントタイプ

JAN: 4978877209023

ヘルメットマウント

4KVR360 SP360 4K SP360

ヘルメット正面に固定するための曲面接着マウントです。



MTHFBK01

スライドジョイントタイプ

JAN: 4978877209085

ヘルメットマウント

SP360 4K SP360

ヘルメットにカメラのレンズを上向きに固定するための接着マウントです。



MTLABK01

三脚ネジタイプ

JAN: 4978877211224

変換マウント

SP360 4K SP360

MTVHSBK02/MTLABK01と組み合わせてカメラのレンズを前向きに、MTVHSBK01と組み合わせてカメラのレンズを上向きに固定する変換マウントです。



MTLHBK01

三脚ネジタイプ

JAN: 4978877211187

ヘッドマウント

4KVR360 SP360 4K SP360

頭に装着するためのバンドマウントです。



MTHSBK02

スライドジョイントタイプ

JAN: 4978877190864

チェストマウント

SP360 4K SP360

人の胸部に装着するためのバンドマウントです。



MTCHBK01

スライドジョイントタイプ

JAN: 4978877209184

三脚

4KVR360 SP360 4K SP360

収納時は9cmの棒状になる三脚です。自撮時の持ち手にもなります。



TRPBK02

三脚ネジタイプ

JAN: 4978877209054

三脚

4KVR360 SP360 4K SP360

収納時は16.5cmの棒状になる三脚です。自撮時の持ち手にもなります。4KVR360に付属しているものと同じです。



TRPBK05

三脚ネジタイプ

JAN: 4978877243881

三脚

4KVR360 SP360 4K SP360

収納時は33.5cmの棒状になる三脚です。



TRPBK04

三脚ネジタイプ

JAN: 4978877250599

一脚三脚セット

4KVR360 SP360 4K SP360

一脚(MTMPBK01)と三脚(TRPBK04)とトライポッド変換マウント(MTTPBK01)のセットです。



MTMSBK01

三脚ネジ・スライドジョイントタイプ

JAN: 4978877243874

一脚

4KVR360 SP360 4K SP360

三段式の一脚です。伸縮可能です(49cm~155.5cm)。底面に三脚ネジ穴を搭載しています。



MTMPBK01

三脚ネジタイプ

JAN: 4978877250582

クイッククリップ

SP360 4K SP360

ベルトやバンドに差し込んで装着するためのマウントです。



MTQCBK01

三脚ネジタイプ

JAN: 4978877190901

ペットハーネスマウント

4KVR360 SP360 4K SP360

ペットに取り付けるためのマウントです。(対応寸法:胴回り:25~75cm,首回り:30~55cm)



MTPHBK01

スライドジョイントタイプ

JAN: 4978877209092

スマートフォンマウント

4KVR360 SP360 4K SP360

セルフスティック(MTSSBK01/MTSSBK02)の持ち手部分にスマートフォンを固定するためのマウントです。(対応スマートフォン幅:55mm~81mm)



MTSPBK01

JAN: 4978877216380

リモコンマウント

4KVR360 SP360 4K

リモコン(RRBK01/RRW03)をセルフスティック(MTSSBK01/MTSSBK02)に固定するためのマウントです。



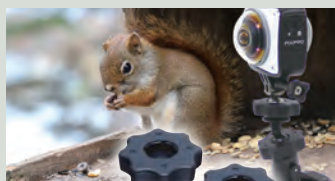
MTRRBK01

JAN: 4978877209030

継足アーム

4KVR360 SP360 4K SP360

ボールジョイントタイプのアクセサリの接続部分を延ばすためのアームです。(2コ入り)



EABK01

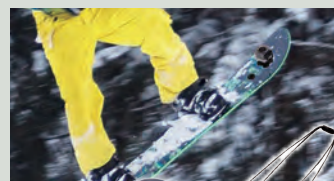
ボールジョイントタイプ

JAN: 4978877190925

留具セット

4KVR360 SP360 4K SP360

カメラの落下防止に使用する接着フックとストラップのセットです。サーフボードマウントに同梱されているものと同じです。



RBBK02

JAN: 4978877190918

変換アクセサリ

<p>スクリュー変換マウント</p> <p>4KVR360 SP360 4K SP360</p> <p>三脚ネジからスライドジョイントに変換するアダプターです。</p>  <p><b>MTCHBK02</b> JAN:4978877209221</p>	<p>トライポッド変換マウント</p> <p>4KVR360 SP360 4K SP360</p> <p>スライドジョイントから三脚ネジに変換するアダプターです。</p>  <p><b>MTTPBK01</b> JAN:4978877209160</p>	<p>ボールジョイント接続アーム</p> <p>4KVR360 SP360 4K SP360</p> <p>スライドジョイントとボールジョイントのアクセサリを接続するための変換アダプターです。</p>  <p><b>CNA01</b> JAN:4978877190826</p>
---	--	--

交換アクセサリ

<p>レンズカバー</p> <p>SP360</p> <p>交換用レンズカバーと防護カバーのセットです。</p>  <p><b>LCPT01</b> JAN:4978877191021</p> <p>交換用接着テープ(四角)</p>	<p>レンズカバー</p> <p>SP360 4K</p> <p>交換用レンズカバーと防護カバーのセットです。</p>  <p><b>LCPT02</b> JAN:4978877209122</p> <p>交換用接着テープ(十字・丸型)</p>	<p>レンズカバー</p> <p>4KVR360</p> <p>交換用レンズカバーと防護カバーのセットです。Front155°専用です。</p>  <p><b>LCPT03</b> JAN:4978877243898</p> <p>バッテリーパック</p>	<p>レンズカバー</p> <p>4KVR360</p> <p>交換用レンズカバーと防護カバーのセットです。Dome235°専用です。</p>  <p><b>LCPT04</b> JAN:4978877243904</p> <p>充電台(LB080用)</p>	<p>くもり止め</p> <p>SP360 4K SP360</p> <p>防水ケース(WPH01/WPH02/WPH03)に入れて使用するくもり止めです。</p>  <p><b>AFI01</b> JAN:4978877190994</p> <p>ACアダプター+ケーブルセット</p>	<p>くもり止め+反射防止シール</p> <p>4KVR360</p> <p>防水ケース(WPH05)に入れて使用するくもり止めと反射防止シールのセットです。</p>  <p><b>AFI03</b> JAN:4978877243911</p> <p>スクリューレンチツール</p>
<p>4KVR360 SP360 4K SP360</p> <p>接着マウントの交換用両面テープです。MTFABK01・MTFABK02/MTCABK01・MTCABK02の交換用です。(四角6枚入り)</p>  <p><b>DSA01</b> JAN:4978877190833</p>	<p>4KVR360 SP360 4K SP360</p> <p>接着マウントの交換用両面テープです。MTSABK01/MTSABK02の交換用です。(十字/丸各3枚入り)</p>  <p><b>DSA02</b> JAN:4978877190840</p>	<p>4KVR360 SP360 4K SP360</p> <p>交換用バッテリーです。</p>  <p><b>LB080</b> JAN:4978877191007</p>	<p>4KVR360 SP360 4K SP360</p> <p>バッテリー(LB080)を充電するバッテリー充電台です。カメラに付属しているものと同じです。</p>  <p><b>BCBK03</b> JAN:4978877191557</p>	<p>4KVR360 SP360 4K SP360</p> <p>ACアダプター+microUSBケーブルのセットです。</p>  <p><b>ACSKIT02</b> JAN:4978877209238</p>	<p>4KVR360 SP360 4K SP360</p> <p>スライドジョイントアクセサリのネジを締め付けするための補助ツールです。確実に固定したい場合や、手袋をしている状態で力を入れにくい場合に使用できます。</p>  <p><b>SST01</b> JAN:4978877216373</p>

PIXPROアプリケーション/ソフトウェアについて

360° VR PIXPRO 360° VR PIXPRO 360° VR PIXPRO

4KVR360 スマートフォン用アプリケーション  
SP360 4K スマートフォン用アプリケーション  
SP360 スマートフォン用アプリケーション

4KVR360 / SP360 4K / SP360とWi-Fi接続し、スマートフォンでモニタリングしながら撮影、カメラの設定変更ができます。対応OS: Android(4.3以上)、iOS(8.0以上)

※複数台カメラとの同時接続のはできません。

**PIXPRO 360 VR SUITE**  
4KVR360 / SP360 4K / SP360共通の編集・書き出し用ソフトウェアです。(Windows用 Mac用)

playback Wi-Fiコントロール スティック 動画制作 SNSアカウント



表示モードの編集やVR変換ができます。

カメラとWi-Fi接続し、リアルタイムの映像確認や操作ができます。スマホアプリと同時接続はできません。

半球映像2つをドラッグ&ドロップすると音声同期で合成します。手動調整可能なのでスティックラインを操作し、ドローンの足を消す事も可能です。

複数の動画ファイルを統合し、1つの動画にできます。

facebookとYouTubeに直接アップロードできます。

最新情報は以下のページをチェック



KODAK PIXPRO JAPAN facebook

<https://www.facebook.com/kodak.pixpro.Japan>



KODAK PIXPRO製品ページ (マスプロ電工)

<http://www.maspro.co.jp/products/pixpro/>



ダウンロードサイト

<http://kodakpixpro.com/AsiaOceania/jp/support/downloads/>



安全に関するご注意

ご使用の際は、取扱説明書をよくお読みのうえ正しくお使いください。 水、湿気、湯気、ほこり、油煙など多い場所に放置しないでください。火災、感電、故障などにより、死亡や大けがをすることがあります。

■ご使用上の注意 設置・使用環境によって、アクセサリが正しく取り付けができなかったり、使用中に外れることがあります。すべての環境において、無破損を保証するものではありません。安全に十分な配慮をした上で撮影をしてください。撮影中にカメラ本体が一定の温度まで上昇した際、自動で録画停止、電源オフすることがありますが故障ではありません。 ■防じん・防湿性能 / 耐衝撃性能 / 低温動作性能について カメラ本体の防じん・防湿性能は、IP65規格です。水中で使用する際には防水ケースに格納して使用してください。カメラ本体のサイドカバー、バッテリーカバーにキズやひび割れがないことを確認し、確実に閉じた状態で使用してください。また、砂や髪の毛などの異物をサイドカバーに挟み込まないように注意してください。カメラ本体の耐落下性能は、レンズカバーを装着した状態での性能です。腐やこみなどの損傷がないことを保証するものではありません。周囲温度が低い環境では、バッテリーの特性上、性能が低下しますので、動作時間が短くなります。 ■防水ケースについて 防水ケースは、40℃以下の水温にて水深60mまたは30mで最大4時間の防水性能を持っています。防水性能を落とす場合があります。防水性能が損なわれることがあります。防水ケースに砂や髪の毛などの異物を挟み込まないように注意し、傷がないことを確認して使用してください。また、砂や水が付着した手でケースの開閉はしないでください。浸水や故障の原因になります。 ■カタログについて 本カタログに掲載の製品情報は、製品改良のため予告なく変更することがあります。予めご了承ください。製品の色は、印刷の都合上、実物と異なる場合があります。本カタログに掲載の製品はオープン価格です。販売店にお問い合わせください。 ■商標について facebook、facebookロゴは、facebook, Inc.の商標または登録商標です。YouTube、YouTubeロゴは、Google Inc.の商標または登録商標です。その他、記載された商品名、会社名は各社の商標または登録商標です。

KODAK PIXPRO DIGITAL CAMERA

日本総代理店

マスプロ電工株式会社  
本社 〒470-0194 愛知県日進市浅田町上納80

営業部: 052-802-2244  
技術サポート専用窓口: 0120-448-884

お問合わせは当店までお気軽にどうぞ